



CUANDO EL DESEMPEÑO ES LO QUE MÁS IMPORTA™



Volumen alto
Velocidad rápida
Impresión precisa



BradyPrinter i7100
Impresoras industriales de etiquetas

BradyLatinAmerica.com/i7100

Alta resistencia combinada con alta tecnología

Haga el trabajo con la impresora de etiquetas BradyPrinter i7100. No importa las demandas de sus trabajos de etiquetado - desde volúmenes más altos hasta impresión precisas y más - esta impresora de etiquetas confiable, resistente y de alta precisión lo hace todo.

La i7100 ofrece ventajas incomparables, incluyendo:

Opciones de material - Imprima en la más amplia gama de materiales con confianza, incluyendo materiales difíciles de imprimir, como mangas termocontráctiles, etiquetas gruesas para cables, materiales para botoneras, etiquetas para altas temperaturas en electrónica e incluso materiales básicos.

Impresión precisa - Con una impresión ultra-nítida y de alta precisión y alineación central, la i7100 imprime de forma confiable en etiquetas pequeñas de hasta 0.125 pulgadas.

Desempeño de toda una fuerza de trabajo - Diseñada para imprimir miles de etiquetas por día, todos los días, esta impresora cuenta con un procesador de alta velocidad, marco fundido sólido, componentes duraderos y una variedad de puertos de conectividad.

Uso sencillo - Ajuste la configuración de la impresora rápida y fácilmente con una pantalla táctil a color ultra intuitiva. Para hacer la carga del material y los ajustes más fáciles, hay puntos de contacto de color verde brillante dentro de la máquina.

Velocidad para etiquetar - Con velocidades de impresión de hasta 11.8 pulgadas por segundo, la i7100 imprime etiquetas en un instante. Además, la impresora "peel" le ahorra tiempo al despegar automáticamente las etiquetas del forro (liner).

La solución completa BradyPrinter i7100:



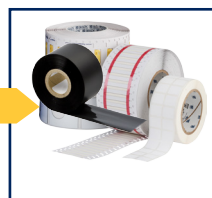
Impresora industrial
BradyPrinter i7100

Página 2-6



Impresora
Accesorios

Página 6-7



Etiquetas, tarjetas y
cintas de impresión
compatibles

Página 8-9



Software para
creación de
etiquetas e
integración de datos

Página 10



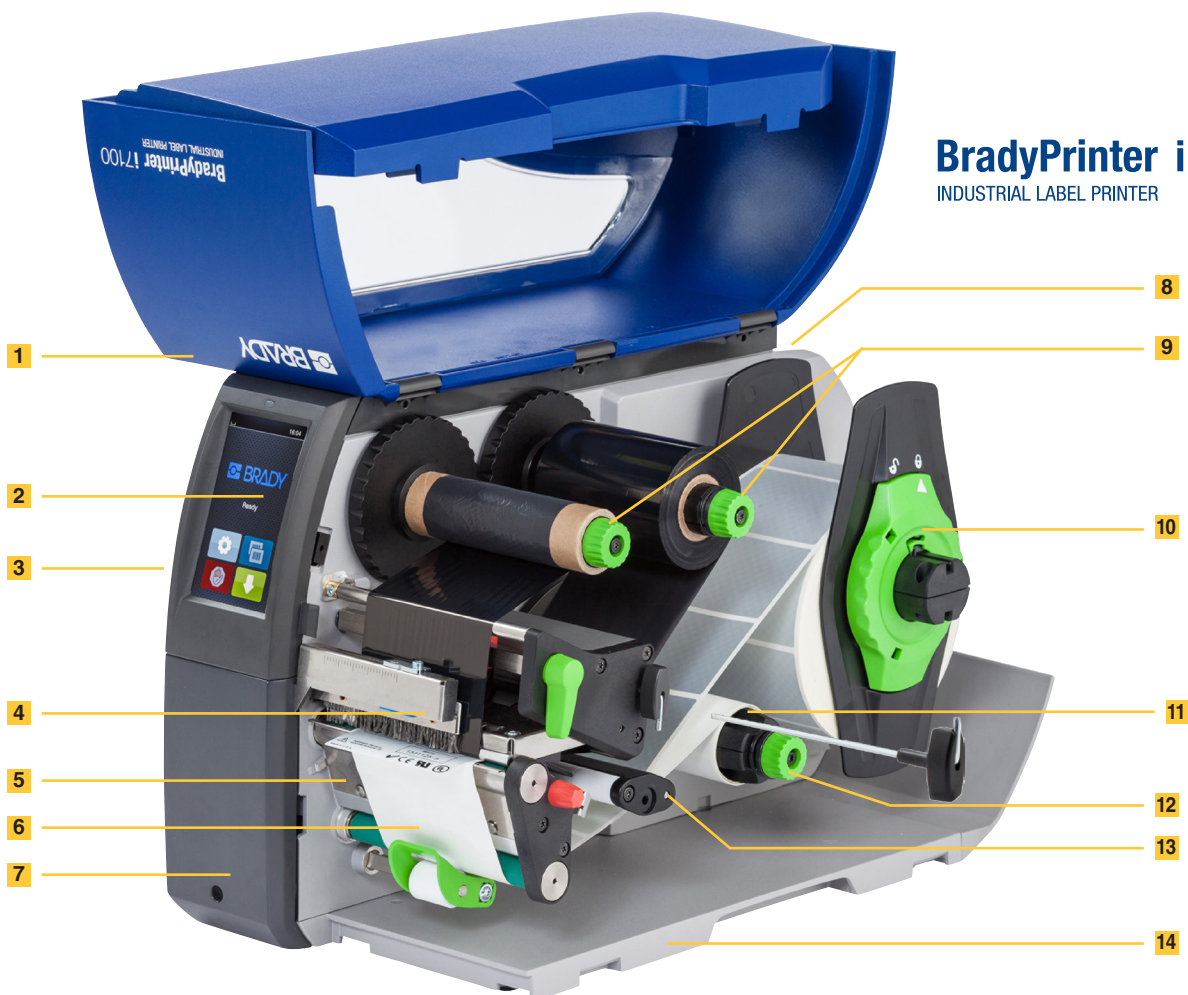
Especificaciones
técnicas de la
impresora

Página 11



Soporte Técnico
Global

Página 12



BradyPrinter i7100

INDUSTRIAL LABEL PRINTER

1 Cubierta plegable

Reduce el espacio en su línea o en su área de trabajo 23% en comparación con una cubierta de 1 pieza

2 Panel de control en pantalla táctil a color

Ajustes de configuración de impresora basados en íconos, muy intuitivos

3 Puertos laterales USB

Para instalar unidades de memoria

4 Cepillo antiestático

Disipa la electrostática después de imprimir

5 Placas de material intercambiables

El modelo estándar tiene una barra de corte, el modelo "Peel" tiene una placa para despegar. Placa de guía de rebobinado opcional disponible para el modelo "Peel" para rebobinado interno

6 Ruta del material alineada al centro

La alineación central minimiza las arrugas de la cinta de impresión y se recomienda para imprimir etiquetas muy pequeñas, materiales continuos y etiquetas básicas.

7 Puerto de conexión de accesorios periféricos

Los cortadores y sensores para despegar se adjuntan fácilmente con un solo tornillo al puerto del conector, detrás de la placa de cubierta gris

8 Opciones de interfaz

(Parte posterior de la impresora) USB, RS232, Ethernet, tarjeta SD y conexión de interfaz de E/S. Vea la página 5 para más detalles.

9 Soportes de cinta de impresión

Los ejes tienen una acción de apriete de 3 partes, garantizando una posición segura del núcleo de la cinta

10 Soporte de rollo de etiquetas

Las pestañas montadas en resorte garantizan una tensión constante durante la alimentación del material, para una mayor precisión de impresión. Para núcleos de más de 3" de diámetro exterior, utilice el accesorio adaptador de rollos 100 (No. de parte 149132)

11 Herramienta de ajuste de llave hexagonal incluida

Se utiliza para instalar accesorios y cambiar rodillos y placas, esta parte viene con la impresora.

12 Rebobinado interno (solo modelo con despegado - mostrado arriba)

Las etiquetas impresas o el liner usado se pueden rebobinar internamente con o sin núcleo de cartón.

13 Brazo basculante y perilla de guía de materiales

El brazo de resorte con rodillos recubiertos de Teflón amortigua la tensión al inicio de la impresión y mejora la precisión de impresión.

14 Chasis de metal sólido

Fabricado en aluminio fundido que permite que los principales componentes internos se adjunten directamente a ella.

Cambie la configuración de impresión con facilidad

Realice cambios de forma rápida y sencilla en la BradyPrinter i7100 con el panel de control intuitivo de pantalla táctil. Los íconos, botones y controles deslizantes coloridos permiten navegar entre pantallas, realizar cambios en la configuración de la impresora y entender el estado de la impresora con facilidad.



Tecnología de alto rendimiento para impresión de alto rendimiento

El cabezal de impresión de precisión de película fina de alto rendimiento de la i7100 está optimizado para imprimir desde etiquetas muy pequeñas con texto muy pequeño - tan pequeñas como 0.125 pulg. - a grandes etiquetas con texto grande. Esta tecnología permite que la i7100 imprima etiquetas para aplicaciones difíciles, incluyendo placas de clasificación, materiales de poliamida de alta temperatura, etiquetas gruesas para botoneras y otros materiales especiales. Además, los cabezales de impresión son detectados y calibrados automáticamente por la unidad central de procesamiento con datos clave almacenados directamente en el cabezal de impresión.



Reduzca el desgaste del cabezal de impresión con anchos de rodillo variables

Para mantener su impresora funcionando sin problemas y para evitar costos innecesarios, la BradyPrinter i7100 tiene rodillos disponibles en una variedad de anchos que se pueden reemplazar rápidamente para extender la vida del cabezal de impresión. Estos rodillos están diseñados para utilizarse con materiales de anchuras similares para ayudar a reducir el desgaste del cabezal de impresión.



Conéctese de la forma que necesite

Para satisfacer sus necesidades únicas de flujo de trabajo y flujo de datos, la i7100 se conecta de cualquier forma que necesite. Esta impresora ofrece una variedad de puertos y una conexión de E/S opcional que permite que su impresora se active desde un controlador programable, pedal, sensor u otro dispositivo básico. Las opciones de conexión incluyen:

- 1 Ranura para tarjeta de memoria SD
- 2 Puertos de interfaz de 2x USB (para escáner, teclado, tarjeta de memoria, tarjeta WLAN o Adaptador USB Bluetooth)
- 3 Puerto 2x USB (al lado del panel de control frontal) para tarjeta de memoria o clave de servicio
- 4 Puerto USB 2.0 de alta velocidad para conexión a PC
- 5 Puerto Ethernet 10/100 BASE-T
- 6 Interfaz RS232C 1.200-230.400 Baud/8
- 7 Conexión de interfaz de E/S (opcional)
- 8 1x puerto de conexión periférico de 9 pines (bajo la cubierta gris delantera) para conectar cortadores y sensor de despegado





Consulte las especificaciones en la página 11 para ver la conectividad/detalle del puerto.

Impresoras BradyPrinter i7100 y accesorios

Impresoras

Todas las impresoras se envían con dos núcleos de cinta de cartón vacíos, cable de alimentación, cable USB, manual de usuario (inglés), software LabelMark™ estándar y un CD para controladores y manuales.

No. de catálogo	Descripción	Detalles
	149050 Impresora de etiquetas industrial BradyPrinter i7100, Alineado en centro, Versión estándar 300 dpi	Para imprimir en etiquetas, tarjetas y materiales continuos en rollos o en abanico. Los materiales se arrancan con la placa de corte incluida. Cortadores automáticos instalables de campo opcionales disponibles.
	149056 Impresora de etiquetas industrial BradyPrinter i7100, Alineado en centro, Versión estándar 600 dpi	Ideal para imprimir fuentes pequeñas y códigos de barras en etiquetas, tarjetas y materiales continuos en rollos o en abanico. Los materiales se arrancan con la placa de corte incluida. Cortadores automáticos instalables de campo opcionales disponibles.
	149045 Impresora de etiquetas industrial BradyPrinter i7100, Alineado en centro, Peel (despegado) Versión 300 dpi	Además de las capacidades del modelo estándar, las etiquetas impresas también se pueden despegar automáticamente del revestimiento (liner) con rebobinado interno del liner vacío usando la placa de la barra de despegado incluida, o las etiquetas impresas pueden ser rebobinadas internamente con la adición de la placa guía de rebobinado opcional.
	149053 Impresora de etiquetas industrial BradyPrinter i7100, Alineado en centro, Peel (despegado) Versión 600 dpi	Además de las capacidades del modelo estándar, las etiquetas impresas también se pueden desprender automáticamente del revestimiento (liner) con rebobinado interno del liner vacío usando la placa de despegado incluida, o las etiquetas impresas pueden ser rebobinadas internamente con la adición de la placa guía de rebobinado opcional.

Rodillos de la impresora



Utilice la llave hexagonal integrada para cambiar o reemplazar los rodillos. Utilice siempre una cinta ligeramente más ancha que el material y el ancho del rodillo para evitar que el rodillo toque la superficie del cabezal de impresión descubierto. Limpie los rodillos a menudo usando hisopos de limpieza de alcohol isopropílico (PCK-6). Reemplace los rodillos que muestren signos de abrasión o desgaste.

No. de catálogo	Descripción	Detalles
 149043	Rodillo de impresión 120 mm	Para anchos de material hasta 114 mm. Revestimiento de goma sintética verde para una alta precisión de impresión (este rodillo viene estándar con la impresora).
 149054	Rodillo de impresión 80 mm	Para anchos de material hasta 80 mm. Revestimiento de caucho sintético verde para una alta precisión de impresión.
 149055	Rodillo de impresión 50 mm	Para anchos de material de hasta 50 mm. Revestimiento de caucho sintético verde para una alta precisión de impresión.
 149048	Rodillo de impresión 25 mm	Para anchos de material hasta 25 mm. Revestimiento de caucho sintético verde para una alta precisión de impresión.
 149044	Rodillo de impresión Silicona 120 mm	Para anchos de material hasta 114 mm. Revestimiento de caucho de silicona negro para menos desgaste del cabezal de impresión en materiales básicos de etiqueta.
 149051	Rodillo de ayuda en el rebobinado	Reemplazo del rodillo inferior en las impresoras modelo con despegado solamente. Revestimiento de caucho sintético verde.

Herramientas de limpieza y mantenimiento


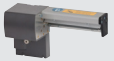
Para prolongar la vida del cabezal de impresión, limpie los cabezales de impresión y los rodillos frecuentemente para minimizar el desgaste y maximizar la nitidez de la impresión.

Los hisopos para limpieza de la impresora previamente mojados con alcohol isopropílico eliminan el polvo y la acumulación de adhesivo de los sensores y otras superficies.

No. de catálogo	Descripción	Detalles
 PCK-6	Hisopos con alcohol isopropílico para limpieza de la impresora	Hisopos sintéticos para limpieza, libres de pelusa y previamente mojados con alcohol isopropílico. Paquete de 50 hisopos envueltos individualmente.
 149208	Herramienta de llave hexagonal (de repuesto)	Se utiliza para cambiar los rodillos e instalar los accesorios (Se envía 1 llave estándar con impresora).





Cortadores automáticos

Dos cortadores están disponibles para cortar completamente el material o perforar el material para separarlo posteriormente a mano. Los cortadores se instalan fácilmente en la parte frontal de la impresora utilizando la herramienta de llave hexagonal para quitar la cubierta gris inferior delantera y luego atornillar el accesorio a la impresora. Los materiales especiales varían en grosor y construcción - *siempre pruebe su material para comparar el rendimiento del corte a sus necesidades.*







	No. de catálogo	Descripción	Detalles
	149069	Cortador automático CU400 con bandeja	Corte completo para etiquetas de papel, etiquetas autoadhesivas, algunas tarjetas y mangas prensadas continuas. Pruebe la idoneidad para su aplicación. La bandeja tiene capacidad para aproximadamente 50 etiquetas de grosor promedio y altura máxima de la etiqueta de 100 mm.
	149078	Cortador perforador PCU400	Corte de perforación o corte completo de materiales continuos tales como tubos prensados para separación manual posterior. Pruebe la idoneidad para su aplicación.

Accesorios de despegado y sensores de presencia

La impresora BradyPrinter i7100 modelo con despegado viene con una placa de despegado instalada en lugar de una placa corte, lo que permite el desprendimiento automático de la etiqueta. Una pulsación manual del botón avanza a la siguiente etiqueta y rebobina internamente el liner vacío. La instalación del sensor de presencia añade capacidad adicional de avance automático a la siguiente etiqueta después de retirar la etiqueta desprendida sin presionar el botón. Para rebobinar internamente las etiquetas impresas, se puede instalar la placa guía de rebobinado opcional en la impresora modelo con despegado estándar en lugar de la placa de despegado. Consulte las especificaciones de la impresora para conocer las limitaciones del tamaño del rollo para rollos sin imprimir y rebobinado.

	No. de catálogo	Descripción	Detalles
	149075	Sensor de presencia PS900	Cuando se utiliza con la despegado estándar instalada, este sensor removible es ideal para etiquetas pequeñas y etiquetas con forma especial. El sensor detecta cuando se quita la etiqueta desprendida y se imprime automáticamente y avanza para desprender la próxima etiqueta sin pulsar el botón manual. Se instala utilizando la herramienta hexadecimal. Para uso en la impresora de modelo con despegado solo con materiales alineados en el centro.
	149135	Placa para despegado extendida	Para despegar de las etiquetas con adhesivo fuerte o liner muy grueso que hacen la eliminación más difícil. Cuando se utiliza, las etiquetas solo pueden avanzar mediante el botón de impresión bajo demanda en el panel de control de la impresora (no se usa con el sensor de presencia). Se instala en lugar de la placa de despegado estándar que se instala en la impresora modelo con despegado.
	149074	Placa guía de rebobinado	Esta placa guía las etiquetas impresas en un ángulo seguro de nuevo en la impresora para el rebobinado interno sin despegar. Se instala en lugar de la placa de despegado estándar que se envía instalada en la impresora modelo con despegado.
	149207	Placa de corte	Se puede instalar en una impresora modelo con despegado en lugar de la placa de despegado estándar, si la impresora con despegado necesita ser utilizada para la impresión básica (no para el despegado o rebobinado interno). También disponible como una placa de corte de repuesto para su uso en la impresora estándar de modelo sin despegado.

Otros accesorios

	No. de catálogo	Descripción	Detalles
	149132	Adaptador de rodillos 100	Utilice con rollos de etiquetas con diámetro de núcleo de 4"(100 mm) y/o rollos con diámetro exterior de más de 7" (180 mm).
	149077	Interfaz E/S	Se instala en la parte posterior de la impresora a través del servicio de soporte técnico de Brady. Permite que la impresora sea controlada por un dispositivo remoto como un sensor, un pedal o un PLC.
	149073	Conector de interfaz de E/S SUB-D 25 pin	El dispositivo opcional se conecta a la interfaz de E/S (No. 149077) que pasa las entradas a través de la interfaz de E/S, pero también permite la conexión de una señal luminosa y el envío de salidas a la luz. La impresora debe tener una interfaz de E/S (No. 149077) instalada.
	149071	Caja E/S para selección de etiquetas	Desde un controlador maestro (como un PLC) se pueden seleccionar hasta 32 etiquetas diferentes desde la tarjeta de memoria. La caja de E/S permite a la impresora detectar procesos de control PLC simples con 4 entradas y salidas a través de la programación abc. Se puede conectar 2 cajas de E/S.
	149131	Memoria USB WLAN	Para instalación en los puertos USB traseros de la impresora. 2.4 GHz 802.11b/g/n + 5 GHz 802.11a/n/c en modo de infraestructura con antena de varilla para alcance extendido.
	149070	Cepillo antiestático (de repuesto)	Disipa la electrostática después de la impresión. Se envía estándar con la impresora.

El material de etiqueta correcto para la empresa correcta

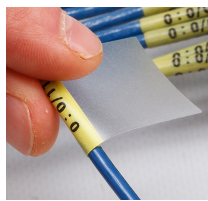
Nada sale de las puertas de Brady sin cumplir los más altos estándares de calidad. Con el respaldo de más de 100 años de experiencia en identificación, rigurosas pruebas de investigación y desarrollo e instalaciones certificadas en ISO9001, Brady fabrica materiales en los que usted puede confiar.

La BradyPrinter i7100 ofrece más de 100 materiales de etiquetas, más de 3,000 piezas de etiquetas de stock y materiales y piezas personalizadas hechas a la medida, lo que permite a la i7100 imprimir casi cualquier etiqueta que se pueda imaginar. Eche un vistazo a la variedad de materiales disponibles para sus necesidades de impresión:

Aplicaciones en electricidad y automatización



Etiquetas adhesivas envolventes para alambre



Marcadores autolaminables para alambres



Mangas termocontráctiles para alambre



Etiquetas para interior de paneles



Tarjetas para cables



Etiquetas para botoneras / Alternativa a las placas grabadas



Materiales para placas de clasificación de paneles



Etiquetas de uso general



Etiquetas de arco eléctrico para paneles

Aplicaciones en laboratorios y rastreo de muestras



Etiquetas para tubos y viales



Etiquetas criogénicas



Etiquetas para portaobjetos / etiquetas resistentes a solventes



Etiquetas removibles para cristalería



Etiquetas para humedad, baños de agua y autoclave



Etiquetas para platos, bandejas y placas de pocillos



Etiquetas y aplicadores para casetes de tejidos



Etiquetas para equipo general de laboratorios

Aplicaciones en identificación de producto y línea de producción



Etiquetas metalizadas y placas de clasificación



Etiquetas de poliéster para producto, pruebas de calidad



Etiquetas con evidencia de alteraciones y antimanipulaciones



Etiquetas para identificación de producto



Material para tarjetas



Etiquetas reposicionables



Etiquetas de vinilo



Etiquetas destruibles

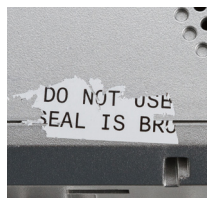
Aplicaciones en logística, en la industria general e identificación de activos



Etiquetas de papel



Etiquetas para rastreo de activos



Etiquetas con evidencia de alteraciones y anti manipulaciones



Etiquetas para bolsas y tarimas



Etiquetas reposicionables



Etiquetas para recipientes y estantes

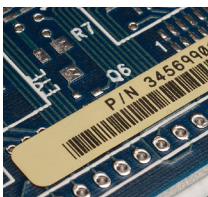


Material para tarjetas

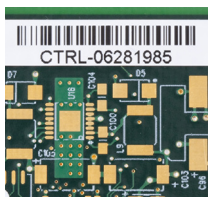


Etiquetas de poliéster

Aplicaciones en electrónica y placas de circuitos



Etiquetas de poliamida



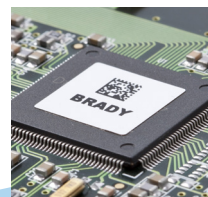
Etiquetas disipadoras de la estática



Etiquetas de poliéster



Etiquetas removibles de poliamida



Etiquetas para componentes de placas de circuitos

Creación de etiquetas con facilidad

Software Brady Workstation para creación de etiquetas

Brady Workstation revoluciona la creación e impresión de etiquetas y señalamientos al ofrecer una variedad de suites y aplicaciones sencillas y eficientes de usar. Este software le permite elegir y personalizar las herramientas que utiliza para realizar sus tareas.



Suites recomendadas para usuarios de i7100:



Suite de Identificación de Producto - Incluye 10 aplicaciones para todas sus necesidades de etiquetado de producto, placas de clasificación y placas de circuitos incluyendo diseño de etiquetas personalizadas, secuencias, plantillas, códigos de barras, control de acceso de lectura / escritura e importación de datos.



Suite Identificación de Alambre - Incluye 12 aplicaciones para todos sus formatos de etiquetado de cable y alambre, permutar texto, secuencias, impresión multi-copia, plantillas, control de acceso de lectura/escritura e importación de datos.

Descargar el programa Brady Workstation gratis:



1. Descargue Brady Workstation en Workstation.BradyID.com



2. Instale en Workstation las aplicaciones que desee e ignore las que no sean de su interés.

Para obtener más información sobre las aplicaciones y las suites de aplicaciones Brady Workstation, visite Workstation.BradyID.com

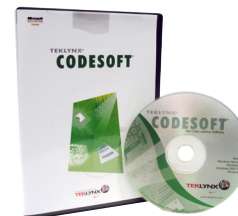
Software LabelMark™ 6 para creación de etiquetas

El software Brady LabelMark es una solución de software robusta basada en CD para diseño de etiquetas, importación de datos e impresión de etiquetas para una variedad de aplicaciones. El software complementario Socio de impresión de Brady le permite crear y administrar archivos de solo impresión en varias estaciones y sitios de impresión, y nuestro software complementario Data Automation le permite integrar la impresión automatizada en su lugar de trabajo y en sistemas de terceros.



Software de etiquetado CodeSoft®

El software Codesoft™ permite a los usuarios diseñar e imprimir etiquetas personalizadas para identificación y rastreo de productos. Esta potente solución de nivel empresarial está diseñada para facilitar el diseño de etiquetas además de capacidades más extensas para la integración con aplicaciones de software de terceros.



CodeSoft® es marca registrada de Teklynx.

Especificaciones de la impresora

Modelo(s):	
Nombre del modelo	Impresora Industrial i7100
Alineación de los materiales	Justificación central
Interfaz de usuario:	
Tipo de pantalla	Pantalla táctil LCD a color
Tamaño de la pantalla (diagonal)	4.3"
Resolución de pantalla (A x B)	480 x 272 pixeles
Idiomas de la pantalla	Árabe (Egipto), búlgaro, chino (simplificado), croata, checo, danés, holandés, inglés, finés, francés, alemán, griego, húngaro, italiano, coreano, lituano, macedonio, noruego, persa, polaco, portugués, rumano, ruso, serbio, esloveno, español (castellano), español (México y Latinoamérica), sueco, tailandés, turco

Barra de estado de la pantalla	Recibir datos, grabar flujo de datos, advertencia de cinta, presencia de tarjeta SD, presencia de memoria USB, bluetooth, WLAN, ethernet, USB esclavo, hora
--------------------------------	---

Cabezal de impresión / Características de impresión:	
Resolución de impresión	300 dpi 600 dpi
Método de impresión	Transferencia térmica (300 o 600 dpi) Térmico directo (300 dpi - dependiendo del material y cabezal de impresión)
Velocidad de impresión	Máx. 11.8 pulg./s (300 dpi) Máx. 5.9 pulg./s (300 dpi)
Ancho de impresión (máx. transversal)	4.16"
Longitud de impresión (máx., hacia abajo)	6.6" (modo sin despegar) 9.8" (modo con despegar)

Características de los materiales:	
Ancho de los materiales (transversal incl. liner)	4.49"
Ancho de la etiqueta (transversal)	0.158" a 4.33"
Longitud de la etiqueta (hacia abajo)**	0.125" mínimo (sin retroalimentación)
	0.158" mínimo (sin retroalimentación)
	0.240" mínimo (en modo de despegar)
Grosor de los materiales	0.0024" a 0.029" (materiales de etiqueta)
	0.070" máximo (B-593 material para botoneras) 0.043" máximo (mangas termocontráctiles)
Diá. ext. del rollo de material (máx.)	8.07"
Diá. int. del rollo de material	1.5" a 3.94"
Rebobinado del rollo de material	Externo o interno
Rebobinado interno * Tomar rollo	5.6"
Rebobinado interno * Diá. int. del núcleo del rollo	1.5" a 1.58"
Rebobinado interno * Rebobinado del rollo	Exterior

Estilos de materiales	Materiales precortados, materiales continuos, materiales alimentados en rollo de núcleo abierto, materiales plegados (de alimentación externa), material con liner, material sin liner, materiales perforados, etiquetas adhesivas, mangas termocontráctiles (unilateral y doble cara con reinserción), tubos continuos (parcialmente aplanados), etiquetas autolaminables para cables, etiquetas de cable con cremallera.
-----------------------	--

Tipos de Material****	PE (polietileno), PET (poliéster), PET Metalizado, PU (poliuretano), PVC (vinilo), PVF (fluoruro de polivinilo), PVDF (fluoruro de polivinilideno), PP (polipropileno), PI (poliamida), Tedlar®, Nomex®, Poliuretano de poliéster (Heatex™), material de panel realizado para botoneras, papel, materiales destruyibles, materiales con evidencia de alteraciones y a prueba de alteraciones, otros materiales no incluidos en la lista
-----------------------	---

Oferta de números de parte	Más de 3,400 números de parte de stock y personalizados
----------------------------	---

Características de la cinta de impresión:	
Long. de la cinta de impresión (máx.)	1000'
Diá. ext. del rollo de cinta de impresión (máx.)	2.68"
Diá. int. del núcleo del rollo de cinta de impresión	1.0"
Ancho de la cinta de impresión (transversal)***	1.0" a 4.5"
Lado de la tinta	Enrollado hacia adentro o afuera

Electrónica:	
Procesador	Frecuencia de reloj de 32 bits y 800 MHz
Memoria (RAM)	256 MB
Almacenamiento de datos (IFFS)	50 MB
Ranura para tarjeta SD (SDHC, SDXC)	512 GB máx.
Batería interna	Para fecha y hora interna (RTC)
Almacenamiento de datos cuando se apaga	Si

Características físicas y de funcionamiento:	
Dimensiones (cerrada)	11.4"A x 9.9"B x 18.1"P
Peso (vacía)	22.05 lbs
Suministro de energía	100 - 240 VAC, 50/60 Hz, PFC
Consumo de energía	<10W en espera / 150W típico / 300W máx.
Entornos de operación	0 - 40°C / 10 - 85% HR no condensante
Ambiente de almacenamiento	0 - 60°C / 20 - 85% HR no condensante
Ambiente de transporte	-25 - 60°C / 20 - 85% HR no condensante

Organismos aprobadores	CE, FCC clase A, cUL. Contacte a Brady para obtener una lista actualizada de información sobre el cumplimiento ambiental y aprobaciones y / o marcas de agencias que cubran más de 75 países (adjudicados o solicitados)
------------------------	--

Fuentes y gráficos:	
Tipos de fuentes (residentes)	5 fuentes de mapa de bits - incluyendo OCR-A, OCR-B 3 fuentes vectoriales - Swiss 721, Swiss bold 721, Monospace 821

Tipos de fuentes (almacenables en la impresora)	Las fuentes TrueType se pueden almacenar en la impresora usando la unidad de almacenamiento USB.
---	--

Atributos de fuente	Negrita, cursiva, subrayada, contorno, negativo, dependiendo de la fuente
---------------------	---

Escalado de fuentes (mapa de bits)	Rango de anchura y altura: 0.039" a 0.12" Factor de zoom: ajustes 2 a 10 Rotación 0°, 90°, 180°, 270°
------------------------------------	---

Escalado de fuentes (vector y truetype)	Rango de anchura y altura: 0.35" a 5.04" Factor de zoom: Variable (punto por punto) Rotación: 360° en pasos de 1°
---	---

Conjuntos de caracteres	Windows 1250 hasta 1257, DOS 437, 737, 755, 850, 852, 857, 862, 864, 866, 869, EBC DIC 500, ISO 8859-1 a-10 y -13 a -16, Win OEM 720, UTF8, Macintosh, Roman, DEC MCS, KO18-R, compatible con todos los caracteres de Europa Oriental y Occidental, y los caracteres cirílicos, griegos, hebreos, arábigos, tailandeses y del chino simplificado.
-------------------------	---

Elementos gráficos	Flechas, líneas, rectángulos, círculos, elipses; rellenos y rellenos con desvanecimiento
--------------------	--

Formatos gráficos	PCX, IMG, BMP, TIF, MAC, PNG
-------------------	------------------------------

Códigos de barras:	
Simbologías de código de barras - Lineal	Código 39, código 39 ASCII completo, código 93, código 128 A, B, C, Codabar, Deutsche Post (sangrado y encaminamiento), EAN 8, 13, EAN/UCC 128/GS1-128, EAN/UPC Apéndice 2 y Apéndice 5, FIM, HIBC, Entrelazado 2/5, JAN 8, 13, MSI, Plessey, Postnet, RSS 14, UPC A, E, EO

Simbologías de código de barras - 2D	Azteca, DataMatrix, Código R, PDF 417, UPS MaxiCode, GS1, Databar, Codablock F, Micro PDF 17, RSS 14 (truncado, limitado, aplado, aplado omni-dir), EAN / GS1 DataMatrix
--------------------------------------	--

Atributos del código de barras	Tamaño: variable en altura, anchura y proporción modulares - Rotación 0°, 90°, 180°, 270°
--------------------------------	---

Interfaces y conexión:	
Puerto de dispositivo USB 2.0 de alta velocidad	Para conexión con PC

Puerto 1 x USB (pantalla delantera L)	Para la clave de servicio o la tarjeta de memoria
Puerto 1 x USB (pantalla delantera R)	Para memoria USB WLAN sin antena

Puerto USB (panel posterior)	Para escáner, teclado, memoria USB, adaptador USB bluetooth, memoria USB WLAN con antena
------------------------------	--

1 x RS232-C	Para conexión de cable serial 1,200 - 230,400 baudios/8 bits
-------------	--

1 x Ethernet 10/100 BASE-T	Para acceso remoto de red, firmware y actualizaciones de firmware
----------------------------	---

Ranura para 1xSD	Para tarjeta de memoria (SDHC, SDXC)
Puerto 1 x USB 24 CC 9pin (panel inferior delantero)	Solo para conexión de accesorios periféricos, cortador automático, sensor de presencia, etc.

1 x Digital E/S - (panel trasero - opcional)	Para conectar un dispositivo de activación básico, como el pedal. 8 entradas y 8 salidas. - Cumple con IEC/EN 61131-2, tipo 1 + 3 - Entradas y salidas: aisladas galvánicamente, protegidas contra la polaridad de las revoluciones, protegidas contra cortocircuitos - Salidas: protección contra cortocircuitos
--	--

Software y Firmware:	
Software para creación de etiquetas:	Brady Workstation (descarga gratuita) y aplicaciones de Workstation, software Brady LabelMark (v6.5.0.9 o versiones posteriores)

Controladores WHQL certificados por Windows®****	Windows 7, 8, 8.1, 10, Server 2008, 2008 R2, 2012, 2012 R2, 2016
--	--

Lenguaje de comandos de la impresora	JScript - comandos de scripts para enviar scripts a la impresora
--------------------------------------	--

Lenguaje del compilador de la impresora	abc basic - para colocar la programación lógica incorporada y mensajes en la impresora
---	--

Administración/monitoreo de de la impresora	Acceso remoto basado en web: permite el control de la impresora, la configuración, las actualizaciones de firmware, la administración de la tarjeta de memoria y la sincronización de fecha y hora, y enviará el estado de la impresora y mensajes de error a los usuarios.
---	---

Software de código abierto	Visite www.BradyID.com/i7100compliance para obtener una lista de archivos de software de código abierto utilizados en este producto
----------------------------	--

Opciones/Accesorios:	
-----------------------------	--

Cabezales de impresión de reemplazo	Instalado de fábrica a través de reparación técnica de Brady
-------------------------------------	--

Rodillos de impresión de repuesto***	Anchos variables para proteger el cabezal de impresión con suministros estrechos - instalación en campo
--------------------------------------	---

Cortador automático	Cortador automático completo y cortador automático de perforación - Instalable en campo en el panel frontal
---------------------	---

Sensor de presencia	Para el avance automático y la impresión en la impresora del modelo con despegado - Instalación en campo al frente de la impresora
---------------------	--

Interfaz E/S	8 entradas y 8 salidas (lista disponible con soporte técnico de Brady)
--------------	--

*Solo en modelos con despegado
 ** El usuario debe probar la aplicación. El rendimiento de impresión de etiquetas pequeñas se ve afectado por múltiples factores, como la velocidad de impresión, la cantidad de impresión, el ajuste de quemado y el tamaño/distribución de los elementos impresos.
 *** Para evitar daños en el cabezal de impresión, asegúrese siempre de que la anchura de la cinta de impresión cubra al menos el material total y use un rodillo que sea más ancho que el material pero con un ancho más estrecho que el de las cintas de impresión. El resultado final es que ningún cabezal de impresión expuesto se frota contra el rodillo expuesto.
 **** Windows® es marca registrada de Microsoft Corporation, Nomex® y Tedlar® son marcas registradas de Dupont.



Soporte técnico

Siéntase seguro porque su BradyPrinter i7100 está cubierta por la garantía Brady de 5 años para impresoras de escritorio. Usted se beneficiará de nuestro personal de apoyo y técnicos de reparación para soporte en la resolución de problemas, asistencia para la configuración y servicios de orientación y reparación, para que pueda volver a trabajar.

Visite www.BradyLatinAmerica.com/garantia para ver los detalles y restricciones de la cobertura.



Servicios de ingeniería de aplicaciones

Si necesita ayuda con la integración avanzada de su i7100 en un escenario de flujo de datos complejo, el equipo de ingeniería de aplicaciones de Brady puede ayudarle. Este equipo se especializa en servicios personalizados por tarifas, que incluyen:

- Escenarios complejos de integración de impresoras, software y etiquetas
- Programación personalizada
- Conversión de archivos
- Creación de plantillas
- Mapeo de escaneado a impresión
- Integración de flujo de datos de la base de datos a la impresora

Estados Unidos
Servicio al Cliente: 1-888-272-3946
Ventas Internas: 1-888-311-0775
BradyID.com

Canadá
Servicio al Cliente: 1-800-263-6149
BradyCanada.ca

América Latina
Servicio al Cliente:
01-800-262-7777 | (664) 624-9475
BradyLatinAmerica.com



CUANDO EL DESEMPEÑO ES LO QUE MÁS IMPORTA™